



فلات سنگ آسیا

کارخانه :

امسفهان ، منطقه صنعتی مورچه خورت ، فاز ۴ ، خیابان دکتر حسابی سوم
شماره ۶۴۶ ، تلفن : ۵۶۴۳۵۳۳ (۰۳۱۴) فکس : ۵۶۴۳۳۳۸ (۰۳۱۴)

دفتر تهران :

سعادت آباد ، انتهای علامه شمالی ، ساختمان فرهان ، طبقه ۴ ، واحد ۱۲ و ۱۳
تلفن : ۲۲ ۳۶ ۵۱ ۱۴ ، ۲۲ ۳۶ ۵۱ ۵۷ (۰۲۱) فکس : ۲۲ ۳۶ ۵۱ ۱۴ (۰۲۱)
www.totemquartz.com info@totemquartz.com



فلات سنگ آسیا

شرکت فلات سنگ آسیا به عنوان اولین و تنها تولید کننده سنگ مهندسی در سائیز اسلب در منطقه خاورمیانه و آسیای مرکزی با نام تجاری (توتام کوآر تیز) با بهره گیری از تکنولوژی برتون ایتالیا در سال ۱۳۸۱ در زمینی به وسعت ۷۷۸۰۰ متر مربع در شهرک صنعتی مورچه خورت واقع در ۵ کیلومتری شهر تاریخی اصفهان تاسیس شد .

فلات سنگ آسیا با بهره گیری از تکنولوژی روز دنیا و استانداردهای بین المللی نظیر SGS ، توانسته است با تلفیق هنر و معماری طیف گسترده ای از این نوع محصول را در سایزهای مختلف (اسلب - تایل) به بازار عرضه نماید .

وجه تمایز سنگ مهندسی و طبیعی :

از ویژگی های خاص که این سنگ را از سنگ های طبیعی و یا تولیدات مشابه متمایز می سازد می توان به درجه سختی بالا ، جذب آب نزدیک به صفر ، مقاومت در برابر فشار و مواد شیمیایی ، اسید ها و بازها ، بهداشتی بودن ، یکنواختی تولید ، ظرفیت بالای تولید به صورت اسلب و تنوع در طرح ، رنگ و سایز ، بهره گیری از سیستم منحصر به فرد شرکت برتون ایتالیا و همچنین نیروهای کار آرموده اشاره نمود که ضمن همگام شدن با تقاضاهای متغیر صنعت و ایده های مدرن و نوین ، توانسته است بخش مهمی از بازارهای داخلی و خارجی را به خود اختصاص دهد و تحولی عظیم در صنعت ساختمان ایجاد نماید .



تنوع رنگ در سنگهای مهندسی

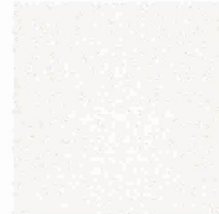
طیف وسیع و متنوع محصولات Totem Quartz این امکان را برای مشتری مهیا می سازد که بتواند با توجه به دکوراسیون طراحی شده ، سنگ متناسب را انتخاب نماید .

رنگ مصرفی در محصولات شرکت فلات سنگ آسیا ، رنگدانه های معدنی با مقاومت بالا در مقابل اشعه UV هستند ، اما به دلیل ترکیبات کلی سنگ مهندسی و وجود رزین بعنوان عامل چسباننده ، استفاده آن در فضای خارجی (نما) که بطور مستقیم در معرض نور آفتاب می باشد ، توصیه نمی گردد .

در خصوص در خواست تولید رنگ با طرح خاصی که در مجموعه محصولات وجود ندارد ، پس از بررسی در خواست مشتری در واحد آزمایشگاه و در صورتیکه مترای ، جهت تولید قابل توجیه باشد ، سفارش انجام می گردد .

نکته : موضوعی که در تولید سنگ مهندسی حائز اهمیت میباشد این است که بدلیل استفاده از کوارتز که یک ماده طبیعی است ، تولید هر کد در یک مرحله با تولید بعدی همان کد در مرحله دیگر ، از نظر رنگی تفاوت ناچیزی دارد که شبید رنگی نامیده می شود بنابراین چنانچه سنگها قرار است در محل مورد نظر در کنار هم کار شوند ، توصیه می گردد مترای کلی در مرحله اول سفارش داده شود تا جهت تولید کل سفارش اقدام گردد .

TOTEM QUARTZ
ENGINEERED STONE



Spirito di Sahara 4100



Snow Flake 4218



Bianco Murano 4232



Luca Pura 4231



White Zirconium 4219



Spice White 4101



Rainbow 7100



Silky Ebur 4233



Diamond Marfi 4236



Spirito Di Sahara 3201



La Regina 8200



Zulu Mask 3906



Perla 5300



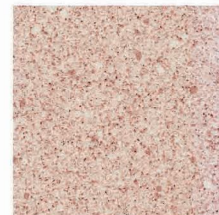
Marrone 5901



Brown 5903



New Nero 5601

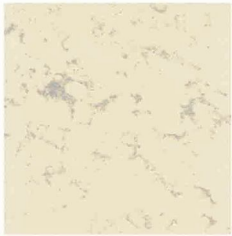


Pinkish Rose 4214

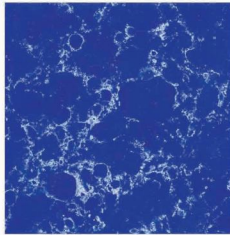
فلات سنگ آسیا

www.totemquartz.com

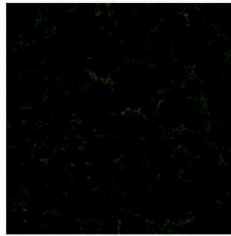
New Product



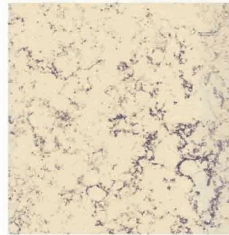
Code 6212



Code 6519



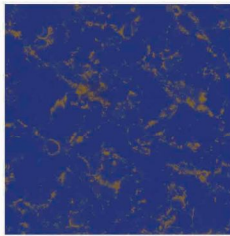
Code 6911



Code 6230



Code 6300



Code 6505



Code 6826



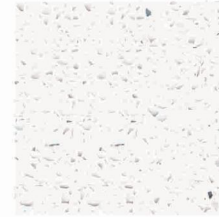
Code 6211



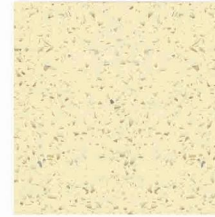
Code 4700



Code 4800



Stella Bianca 1203



Stella Beige 1204



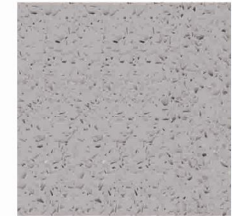
Stella Marrone 1205



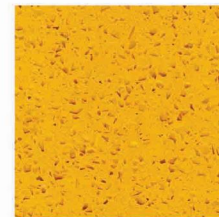
Stella Cimarron 2100



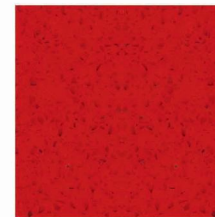
Stella Nero 2203



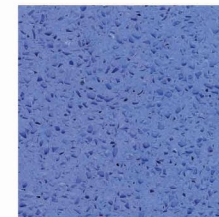
Stella Vison 2300



Stella Aurum 1207



Stella Rosso 1209



Stella Celestis 1201



Cosmos White Diamante 1103

TOTEM QUARTZ
ENGINEERED STONE

فلات سنگ آسیا

www.totemquartz.com

چرا سنگ مهندسی :

- از جمله مزایای سنگ مهندسی می توان به موارد زیر اشاره نمود :
- درجه سختی بالا
- جذب آب نزدیک به صفر
- مقاومت در برابر فشار ، سایش و ضربه ، یخ زدگی ، مواد شیمیایی (اسید های خانگی)
- مقاومت در برابر حرارت : سنگ مهندسی در مقابل حرارت دچار خمیدگی ، لکه ، رنگ پریدگی و ترک نمی شود ، اما از تماس شعله مستقیم با این محصول می بایست اجتناب نمود .
- تنوع در طرح ، رنگ ، اندازه
- ظرفیت بالای تولید ، یکنواختی تولید
- براقیت سطح سنگ : براقیت سنگ مهندسی Totem Quartz با دستگاه ساب سنخ (Gloos meter) سنجیده می شود و شامل درصد انعکاس نور از سطح می باشد. با استفاده از به روزترین تکنولوژی ساب و پولیش در سنگهای مهندسی ۳ تا ۴ برابر سنگهای طبیعی است ، همچنین پایداری براقیت آن نیز نسبت به سنگهای طبیعی بیشتر است .
- نصب و نگهداری آسان

سایز محصولات تولیدی شرکت سنگ فلات آسیا

محصولات شرکت سنگ فلات آسیا در ۳ ضخامت (۱۲ ، ۲۰ ، ۳۰ میلیمتر) تولید می شود، ابعاد تولیدات این شرکت به طور استاندارد در ضخامت ۱۲ میلیمتر (۱۲۴×۳۲۴ سانتیمتر) و ضخامتهای ۲۰ ، ۳۰ میلیمتر (۱۴۰×۳۰۴ سانتیمتر) که به آنها اسلب اتلاق میشود. به طور استاندارد ، سایزهای تولید را می توان به برشهای تایل ۶۰×۶۰ ، ۴۰×۴۰ و ۳۰×۳۰ تبدیل نمود اما به موارد مهم زیر باید دقت نمود :

استفاده از ضخامت های متناسب با کاربری خاص ؛ بعنوان مثال جهت پوششهای کف و دیوار . ضخامت ۱۲ میلیمتر و جهت پله ، زیر پله و کابینت ، ضخامت ۲۰ و ۳۰ میلیمتر استفاده می گردد.

در صورت نیاز به برش تایل توصیه میگردد سایز برش متناسب با ابعاد اسلبها در نظر گرفته شود تا دور ریز کار به حداقل رسیده و قیمت تمام شده کاهش یابد. مثلا برش ۶۰×۶۰ و یا ۶۰×۳۰ در اسلبهای ۱۲ میلیمتر دور ریز ندارد.

Slab size	Tile size
304x124x1.2 cm	30x30x1.2 cm
304x140x1.2 cm	40x40x1.2 cm
304x140x2 cm	60x60x1.2 cm
304x140x3 cm	60x30x1.2 cm
	40x40x1.2 cm

علاوه بر سایزهای ذکر شده ، شرکت فلات سنگ آسیا با برخورداری از سیستم برش و CNC قادر به انجام سفارشات بر حسب نیاز مشتریان اعم از صفحات کابینت ، سینک ظرفشویی و ... می باشد .

کاربرد سنگ های مهندسی Totem Quartz

- ۱- فضای داخلی ساختمان ، کف ، دیوار ، پله ، کانتر آشپزخانه و کف آسانسور
- ۲- سرویس بهداشتی و حمام ؛ جذب آب صفر ، بهداشتی بودن و پاکسازی آسان استفاده از این محصول را در این مکان امکانپذیر می سازد .
- ۳- کف پروژه های پر تردد با متراژ بالا نظیر سالن های فرودگاه ، مترو ، مجموعه های تجاری بزرگ و هتل ها ؛ مقاومت بسیار زیاد این محصول نسبت به دیگر مصالح ساختمانی در برابر خش ، ضربه ، لکه ، تنوع رنگ زیاد و همچنین استفاده از رنگ هایی که در سنگ های طبیعی موجود نمی باشد .
- ۴- میزهای آزمایشگاهی و کانترهای آشپزخانه ؛ تراکم مولوکولی بالای سنگ مهندسی مقاومت آن را نسبت به اسیدها ، لکه ناشی از مایعات و مواد غذایی افزایش می دهد ، همچنین به دلیل عدم وجود حفره در آن ، ضد قارچ و باکتری بوده و کاملا بهداشتی می باشد .
- ۵- کف آسانسور ها ؛ مقاومت در برابر فشار و ضربه ، سختی بالا در ضخامت کم و کاهش وزن کابین آسانسور ، این سنگ را جایگزین مناسبی با دیگر مصالح مورد استفاده در کف آسانسور ساخته است .
- ۶- پروژه هایی با ابعاد بزرگ و خاص ؛ ابعاد بزرگ سنگهای مهندسی (اسلب) ، این امکان را برای طراحان فراهم می آورد تا بتوانند اندازه دلخواه را نسبت به موقعیت نصب و طرح مورد نظر برش دهند .
- ۷- بیمارستان ها ، کلینیک های دندانپزشکی و اتاق های عمل و جراحی ؛ نظر به آنتی باکتریال بودن و تنوع رنگ سنگهای مهندسی ، این محصول گزینه بسیار مناسبی برای کاربرد در این اماکن می باشد .
- ۸- سالن های صنعتی ؛ سنگ مهندسی در برابر سایش ، ضربه ، مواد شیمیایی مقاوم بوده و قابلیت تحمل وزن ماشین آلات سنگین را دارا می باشد. همچنین به راحتی پاکسازی می گردد .

فرآوری سنگهای مهندسی

- برش :

سنگهای مهندسی Totem Quartz همانند سنگهای گرانیت ، کاشی و سرامیک بوسیله ماشینهای برش آبی ، فرزهای دروازه ای و دستی قابل برش می باشد ، اما با توجه به اینکه پایه اصلی این نوع سنگ ، عنصر بسیار سخت سیلیس است ، برش می بایست با آب انجام گردد. - برشهای خاص (CNC ، واتر جت)

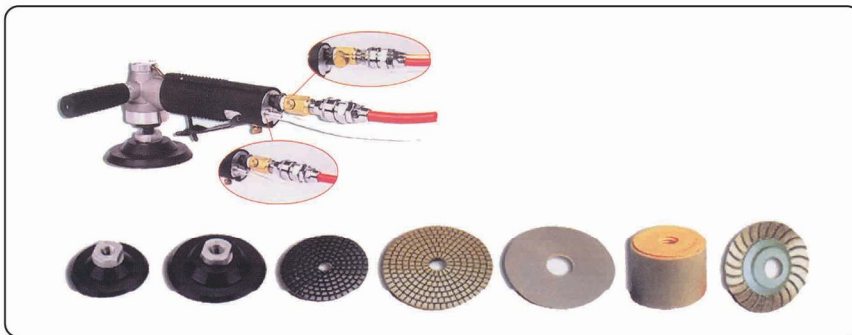
از توانمندیهای شرکت فلات سنگ آسیا مجهز به خط کامل برش تایل با دقت بسیار بالا ، دستگاه CNC جهت ایجاد طرحهای نمادین و طراحیهای خاص داخلی اعم از : این آشپزخانه ، پله و زیر پله ، جای سینک و گاز ، میز با طرحها و ابزارهای متنوع میباشد . در این بخش ، نقشه مد نظر مشتری در واحد فنی امکان سنجی و بعد از تاییدیه مشتری سفارش بر روی فرز دروازه ای برش و مختصات طرح توسط اپراتور به دستگاه CNC داده شده و تحت نظارت اپراتور به طرح مورد نظر تبدیل می گردد . جهت ایجاد طرحهای نمادین ، طرحهای معرق ، لوگوها و سفارشات که برش مویی ریز دارند از دستگاه واتر جت می توان استفاده نمود .

- ابزار و پولیش :

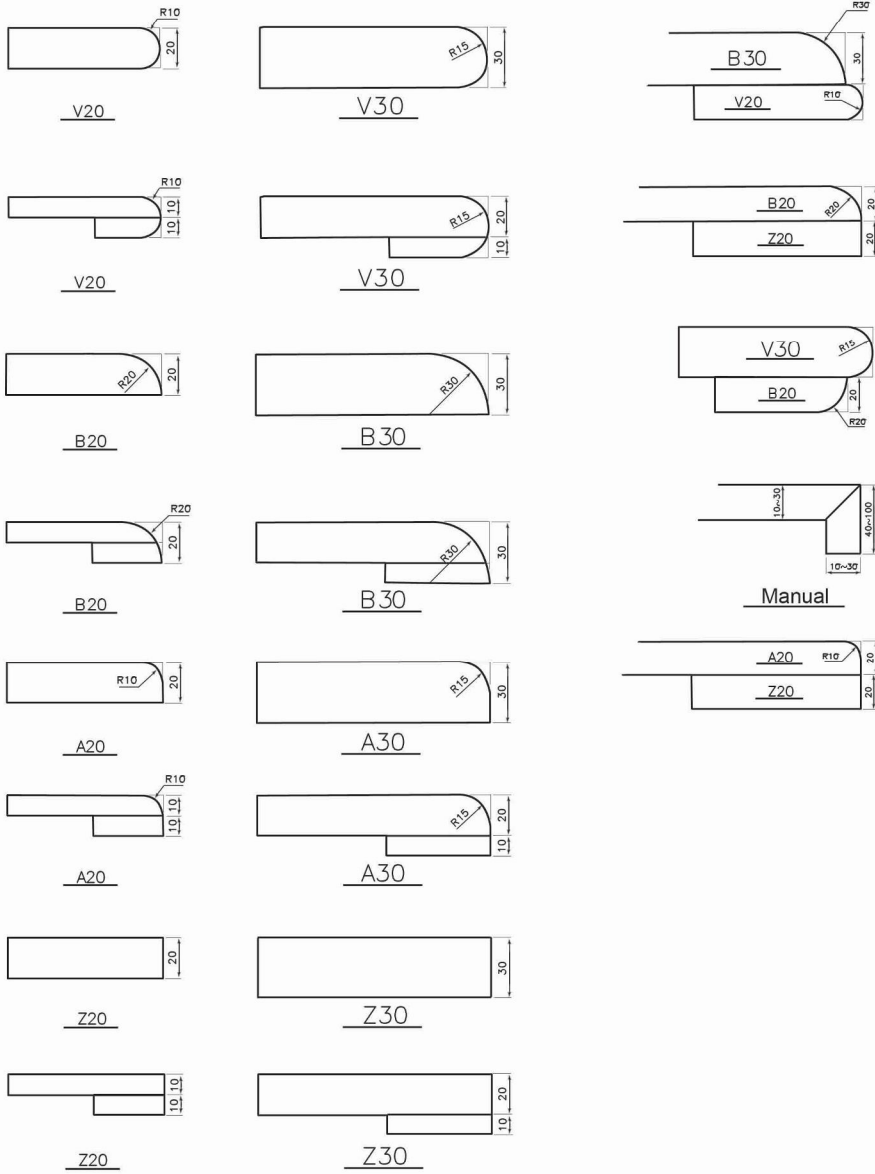
یخ و ابزار سنگ مهندسی همانند سنگهای گرانیت بوسیله فرزهای دستی امکانپذیر می باشد و این نوع محصولات را میتوان بوسیله فرزهای دستی کم دور ، برش و بصورت آب ساب پولیش داد ، به عنوان نمونه برای حداقل نمودن هزینه سنگ مصرفی و ایجاد نمایی زیبا به خصوص بر روی کابینت می توان از سنگ ضخامت پایین (۱۲ میلیمتر) استفاده نمود و بعد از برش L و یا فارسی بر و انجام عملیات لب چسب (حجم سازی) ، ضخامت را تا حد دلخواه افزایش داد .



فرز دستی آب ساب و لقمه های پولیش

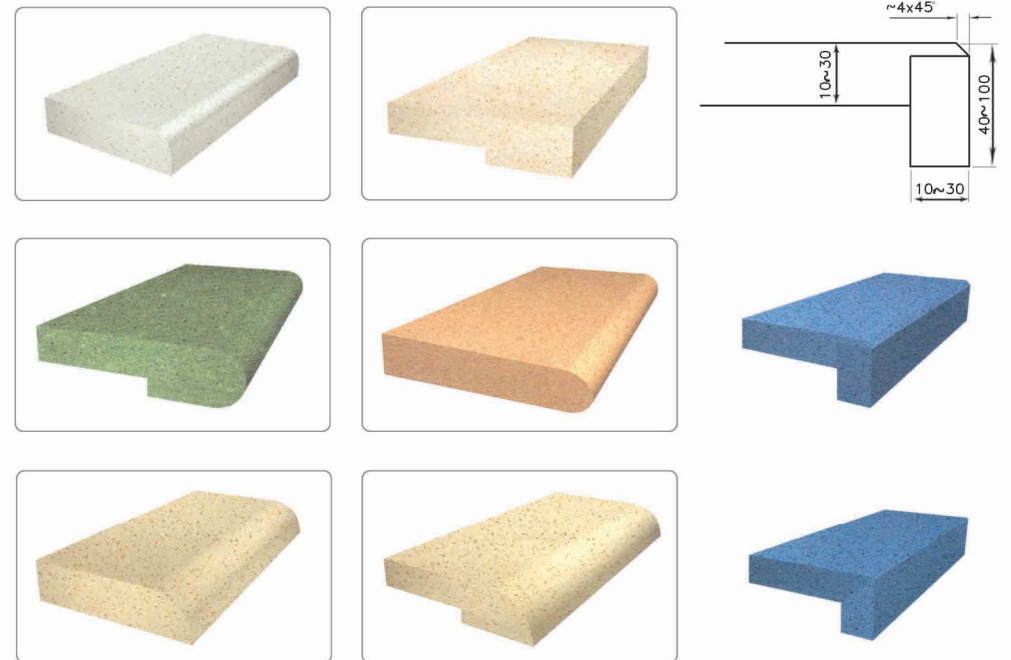


CNC Profiles



Manual

انواع ابزارها و فرمهای قابل اجرا بوسیله دستگاه CNC دستی





خصوصیات سنگ مهندسی :

ماده معدنی سیلیس که ۹۳٪ این محصول را تشکیل داده است ، یکی از سختترین و مقاومترین مواد طبیعی است که درجه سختی آن (7 MOHS) می باشد ، سیلیس به صورت پودر میکرونیزه ، دانه بندیهای ریز و نوعی رزین مخصوص در زمانبندی خاص ، طی فرآیند تولید در شرایط خلا، همزمان ویبره ، وکیوم و پرس شده و تبدیل به سنگی یکپارچه می گردد بدین ترتیب با بهره گیری از تکنولوژی پیشرفته ، خواص سیلیس مستقیماً به اسلبها منتقل شده و موجب می گردد این سنگ در برابر خراش ، ساییدگی و ضربه مقاومت بالایی داشته باشد. به علت عدم وجود خلل و فرج در این نوع محصول ، امکان رشد و تکثیر باکتریها مخصوصاً در مکان های مرطوب وجود نداشته ، به همین دلیل سنگ مهندسی Totem Quartz را آنتی باکتریال می نامند. از دیگر مشخصه های سنگ مهندسی می توان به وزن کم و مقاومت بالای آن اشاره نمود. در صورت استفاده از ذرات شیشه ، آینه ، سنگهای زینتی و صدف در سنگهای مهندسی می توان زیبایی و جذابیت خاصی به آنها داد و به راحتی در مکانهای مختلف با طراحیهای خاص از این نوع محصول استفاده نمود .

فلات سنگ آسیا

www.totemquartz.com



نصب :

این دستوراتعمل شامل دو روش نصب بوده که بسته به شرایط محل نصب و امکانات موجود ، میتوان از هر کدام بهره برد . حائز اهمیت است که با توجه به لوکس بودن این سنگ ، عملیات نصب می بایست به عنوان آخرین آیتم کاری در پروژه ها اجرا گردد .
این سنگ هرگز نباید با روشهای مرسوم (صرفا ملتهای سیمانی) چسبانده شود و نصب با چسبهای توصیه شده توسط کارشناسان شرکت فلات سنگ آسیا ، مجاز است .

روش اول نصب :

دامنه کاربرد : نصب بر روی کف و جداره با سطوح سیمانی ، موزاییک و سرامیک .
سطحی که قرار است سنگ مهندسی روی آن نصب گردد باید کاملا صاف ، تمیز ، خشک و عاری از ترک باشد . لازم است محل اجرای سنگ مهندسی ، سر پوشیده و دارای دیوار بوده و دمای آن بین ۱۰ تا ۳۰ درجه سانتی گراد در طول شبانه روز تحت کنترل باشد .
نصاب میبایست پس از ساخت چسب ، آن را بوسیله ماله شانه ای به ضخامت حدود ۵ میلیمتر روی زمین و نفر دوم با همین متد بر پشت سنگ بمالد .
سپس سنگ را در محل قرار داده و به وسیله پتک لاستیکی رگلاژ کند .

روش دوم نصب :

دامنه کاربرد : نصب بر روی کف و جداره با سطوح سیمانی ، موزاییک و سرامیک ، فوم بتن ، بتن سازه ای ، سطوح تاهموار .
لازم است حدود ۲۴ ساعت قبل از نصب ، یک لایه چسب به ضخامت ۳ میلیمتر بر پشت قطعات سنگ کشیده تا خشک گردد .
برای نصب می بایست ملاتی از جنس ماسه سیمان با عیار حداقل ۲۵۰ کیلوگرم بر مترمربع سیمان بصورت کم آب ساخته شده و در کف ، پخش گردد .
مقداری دوغاب سیمان روی سطح ملات پخش شده ریخته ، تایل ها را قرار داده و با استفاده از پتک لاستیکی اقدام به رگلاژ گردد .
با این روش می توان تایل های سنگ مهندسی را روی دیوارهای داخلی نصب کرد ، با این تفاوت که می بایست پس از رگلاژ سنگ ها با ریختن دوغاب ماسه سیمان آنها را محکم نمود . همچنین می توان بر روی سطوح شیب دار و پله نیز نصب نمود .

بند کشی و درزهای انبساط :

ایجاد بند بین تایلها به ضخامت حداقل ۲ میلیمتر الزامی بوده و نصب آنها بدون بند (بصورت چسبیده) مجاز نمی باشد . پس از گذشت ۲۴ ساعت از نصب ، میتوان تایلها را با مواد مناسب بند کشی کرد . بدین طریق که بوسیله کاردک درزبین تایلها را پر کرده و سپس با دستمال نظافت گردد .
میانگین مصرف مواد بند کشی ، ۳۰۰ گرم بر هر متر میباشد . برای مساحت حدود ۳۰ متر مربع ، ایجاد درزهای انبساط (ژون) به ضخامت حدود ۱/۵ سانتی متر و پر کردن آنها با مواد انعطاف پذیر الزامی است . این کار تنش های فشاری ناشی از انبساط تایل ها را از بین برده و مقاومت سطح را افزایش خواهد داد .

تمیز کردن سنگهای مهندسی و پاک کننده ها :

تمیز کاری و نظافت سنگهای مهندسی Totem Quartz بسیار ساده و آسان می باشد و با تکه ای پارچه نمدار و مقداری جزئی کف مواد شوینده ، سطح کاملا تمیز شده و مجددا رنگ و براقیت اولیه نمایان خواهد شد .

لکه ها :

لکه چای ، قهوه و محلولهای رنگی با شستشوی متناوب محل لکه ، با استفاده از آب و مایع سفید کننده (وایتکس) از بین میرود .
در پایان بایستی سطح مورد نظر با آب و کف (مابون یا پودر رختشویی) تمیز گردد .
لکه ناشی از آبلیمو و سرکه با استفاده از آب و مایع سفید کننده از بین می رود .
لکه ناشی از کشیدن ماژیک بر روی سطح با استفاده از استون ، مایع سفید کننده و آب تمیز می شود .
استون و مایع سفید کننده به صورت متناوب بر روی سطح ریخته شود و با استفاده از اسکاچ ، سطح تمیز گشته و در نهایت سطح با آب و مابون تمیز گردد .
محلول سفید کننده و جوهر نمک تاثیری بر روی سطح نداشته و سطح به راحتی و با استفاده از آب تمیز می گردد .
لکه ناشی از نوشابه گازدار به راحتی با آب تمیز می گردد .

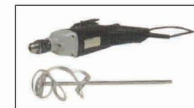
استون با توجه به فشار بخار بالایی که دارد ، بلافاصله پس از ریخته شدن روی سنگ در معرض هوای آزاد تبخیر شده و از روی سطح سنگ جدا می شود ، لذا تاثیر مخربی روی سطح باقی نمی گذارد .
نکته : از تماس اسید ها و بازهای قوی با سنگ مهندسی TQ اجتناب نمایید ، هیچگاه از ترکیبات تری کلرواتان یا متیلن کلراید جهت پاک کردن لکه های رنگ استفاده ننمایید . از استفاده مواد پاک کننده ای که برای نظافت اجاق گاز ، ماشینهای ظرفشویی و هود آشپزخانه بکار می روند و دارای خاصیت قلیایی بالایی هستند اجتناب نمایید .

موادی که بر روی سنگهای مهندسی Totem Quartz تأثیری ندارند :

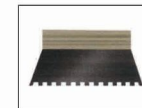
کره یا مارگارین ، روغن زیتون ، قهوه ، چای ، کوکا و نوشابه های اسیدی ، سس خردل ، سرکه ، آب لیمو ، نمک NaCl ، شیر تغلیظ شده ، لاک ناخن ، پاک کننده لاک ناخن (استون) ، رژ لب ، خمیر دندان ، کرم های دست و صورت ، جوهر ، واکس کفش ، مابون ، مواد شوینده مایوونی ، محصولات آرایشی ، بهداشتی ، حشره کش ها ، استیک اسید ، هیدروژن پروکساید ، نمک های با اسیدیته کمتر از ۳ ، اسید استیک ۵ % ، بنزین ، اسید سیتریک ۵ %

موادی که بر روی سنگهای مهندسی Totem Quartz تأثیر دارند :

تری کلرواتان ، متیلن کلراید ، محلول سود سوزآور (غلیظ)



همزن برقی



شانه Art: 112D



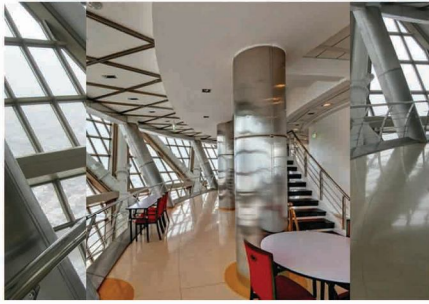
اسپیسر



اسپیسر

برخی از پروژه های داخلی و خارجی انجام شده با سنگ های مهندسی Totem Quartz

- برج میلاد تهران
- مصلى بزرگ تبریز
- CIP فرودگاه امام خمینی
- طرح توسعه فرودگاه شهید هاشمی نژاد مشهد
- مجتمع تجاری پردیس ۱ جزیره کیش
- سیئی سنتر اصفهان
- مترو تبریز
- مجتمع تجاری اداری ارگ امیر کبیر تجریش تهران
- ترمینال ۱ و ۳ فرودگاه دبی (امارات)
- مترو دبی (امارات)
- مرکز خرید Dubai Mall (دبی مال)
- بیمارستان بصره (عراق)
- برج العرب (امارات)



• برج میلاد تهران



• مجتمع تجاری - دوبی



• فرودگاه دوبی



• مجموعه تجاری پردیس ۱ کیش



• CIP فرودگاه امام خمینی (ره)



• CIP فرودگاه امام خمینی (ره)



فلات سنگ آسیا

www.totemquartz.com

Technical Specification

مشخصات فنی

دامنه تغییرات Range of Value	واحد سنجش Unit	استاندارد Standard	نام مشخصه Test Type	نام مشخصه Test Type	دانشسته
2/20 - 2/45	Kg/dm ³	EN 14617- 1	Density		دانشسته
0/03 - 0/06%	درصد وزنی	EN 14617- 1	Water absorption		جذب آب
40 - 70	Mpa	EN 14617- 2	Flexural strength		مقاومت خمشی
150 - 240	Mpa	ASTM C170	Compressive strength		مقاومت فشاری
6 - 7	Mohs	EN 101	Surface scratch hardness		خش پذیری سطحی
24 - 32	mm	EN 14617- 4	Resistance to thermal expansion		مقاومت سایشی
20 - 30 * 10 ⁻⁶	m/m ⁰ c	EN 14617-11	Coefficient of linear thermal expansion		ضرب انبساط طولی
C4	-	EN 14617-10	Resistance to chemicals (Acids)		مقاومت در برابر مواد شیمیایی
400 / R9	-	DIN 51130	Surface slip resistance		مقاومت لغزشی
بر اساس استاندارد	-	EN 14617- 5	Frost resistance		مقاومت در برابر یخ زدگی
5 ± 2	ژول	EN 14617- 9	Impact Resistance (20mm)		مقاومت در برابر ضربه
Class 1	-	BS 476 - Part 7	Resistance to Fire		مقاومت در برابر آتش

نکته: در آزمایشات انجام شده اخیر شرکت برتون ایتالیا بر روی سنگهای مهندسی برتون استون در رقابت با محصولات مشابه چینی که دارای ترکیبات ارگانیک و فرارسمی نظیر Styren و Btex هستند و عاملی بسیار مضر جهت تعادل زیست محیطی می باشند، نشان داده شده است که سنگهای مهندسی توتنم کوارتز فاقد معایب ذکر شده هستند.

Sables	304x124x1.2 cm
	304x140x1.2 cm
	304x140x2.0 cm
	304x140x3.0 cm
Tiles	30x30x1.2 cm
	40x40x1.2 cm
	60x60x1.2 cm
	30x60x1.2 cm
	40x60x1.2 cm

سانتیمتر / ضخامت	1.2	2.0	3.0
متر مربع / کیلو گرم	30	50	75

تعداد اسلب در کامیون

مترائز	تعداد اسلب	سانتیمتر / ضخامت
Iron A-Frame	180	1.2
Iron A-Frame	96	2
Iron A-Frame	64	3

بسته بندی اسلب

ابعاد (سانتیمتر)	ضخامت (سانتیمتر)	تعداد اسلب	مترائز هر پالت	اسلب در کامیون	
				تعداد اسلب	مترائز
304 x 124	1.2	40	144.00	160	576.00
304 x 140	1.2	40	168.00	160	672.00
304 x 140	2.0	24	102.72	96	408.00
304 x 140	3.0	16	68.48	64	272.00

بسته بندی تایل

ابعاد (سانتیمتر)	ضخامت (سانتیمتر)	مترائز هر جعبه	مترائز هر جعبه	جعبه در هر پالت	مترائز هر پالت	تعداد پالت	مترائز
30 x 30	1.2	9	0.81	36	29.16	24	699.84
40 x 40	1.2	5	0.80	68	54.40	13	707.20
60 x 60	1.2	4	1.44	17	24.48	24	587.52
30 x 60	1.2	6	1.08	28	30.24	24	725.76



صادر کننده نمونه سال ۸۷



فلات سنگ آسیا

www.totemquartz.com